

Contract Gemeente Nijmegen - AAFM

Maximaal onderhoud en klanttevredenheid vanuit Partnership!



29 juni 2017 - Amersfoort



Waarom AAFM?

- Betrouwbare partner ontstaan in 2002 o.a. uit ARCADIS
- Ervaring met Beheer en Onderhoud voor ruim 3.000.000 m²
- 100% transparantie in kosten en kwaliteit
- Veel aandacht voor partnership (2e en 3e generatie contracten)
- Werken met lokale en betrouwbare partners voor de uitvoering
- Klantgericht Service Team
- Focus op continue verbeteren, innoveren, besparen en MVO
- Toegevoegde waarde op overige facilitaire diensten
- Serieuze investering in implementatie en transitie
- Klanten: Arcadis, DB Schenker, Dow Benelux, DSM, Enexis, Essent, EY, Huntsman, NMM, RWS, Sabic, Sitech, van Lanschot, ZCN en Gemeente Nijmegen



Kenmerken contract

- Beheer en onderhoud ca.520 panden E, W, T en B
 - Wettelijk
 - Preventief
 - Correctief
 - (D)MJOP
- Conform SLA en KPI set
- NEN 2767 – eigen berekening conditiecode per gebouw
- TCO
- NEN3140 en IV-schap
- Rapportages
- Advies
- Projectmanagement
- SROI en MVO

MVO



CSR manager als rapportagetool

Onze ambitie: Gemeente Nijmegen als meest toonaangevende partner op het gebied van MVO

FACTO

ONLINE Het platform voor de facility professional

- HOME
- HOSPITALITY
- DUURZAAMHEID
- INTEGRAAL FM
- CATERING
- SCHOONMAAK
- HNW
- ICT

Duurzaamheid



AAFM en CFP Green Buildings werken aan verduurzaming vastgoed

23 juni 2017

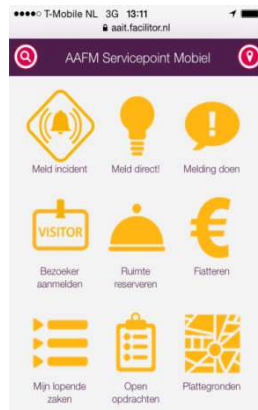
AAFM en CFP Green Buildings hebben de handen ineengeslagen. Samen willen zij de CO₂-uitstoot van het vastgoed dat AAFM beheert de komende vijf jaar gaan halveren. Een belangrijke ambitie, omdat in Nederland vastgoed op nummer 1 staat als het gaat om de uitstoot van het broeikasgas.



Duurzaamheid

Communicatie: Team en Tools

- Persoonlijk contact (Facilitair zintuig)
- Value Portal als communicatiemiddel
- Pro-actief informeren
- Nieuwsbrieven
- Digizuul
- 24/7 inzicht
- Communicatieplan



Gemeente Nijmegen

Search this site...

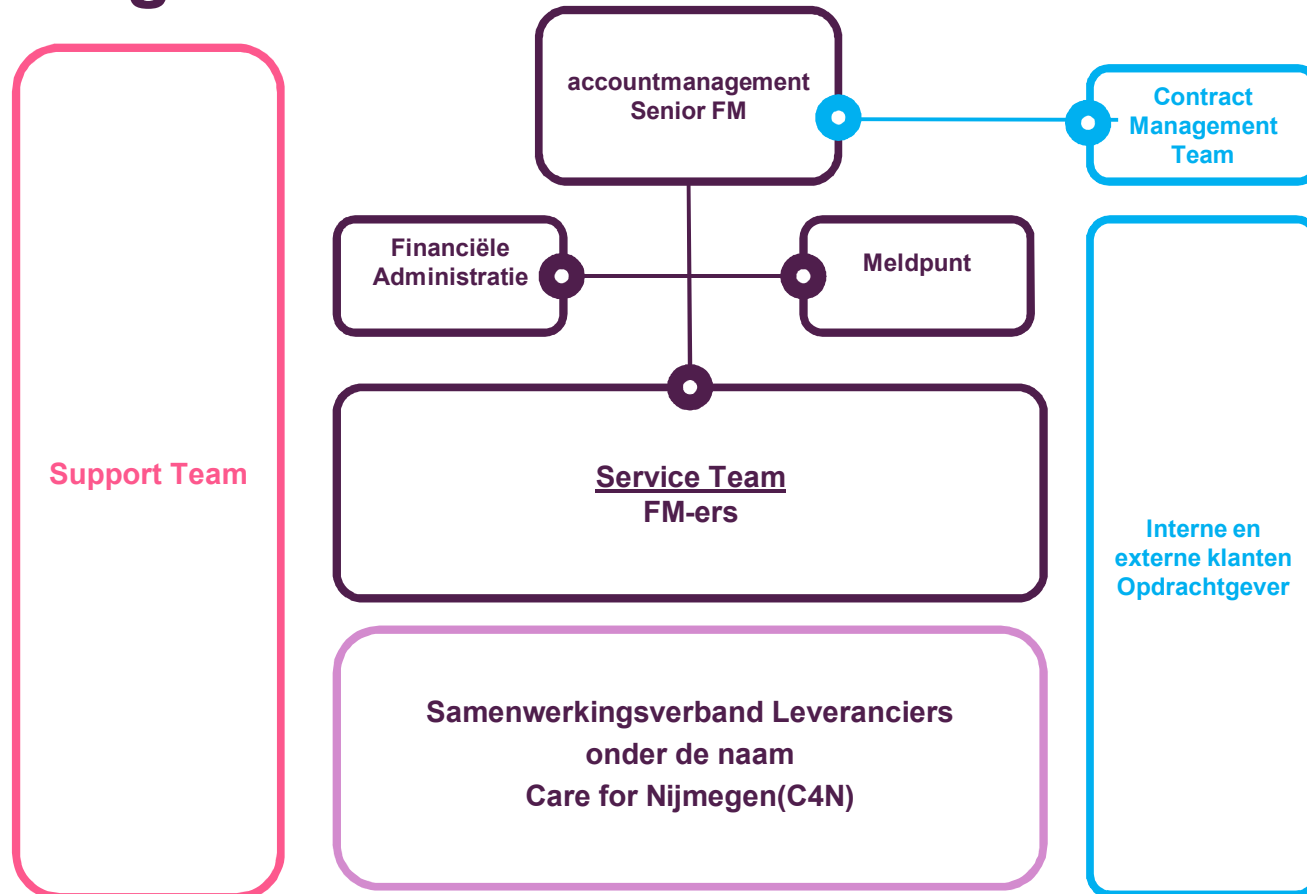


Snel naar



De gemeente Nijmegen is met ca. 169.000 inwoners de grootste stad van de Provincie Gelderland en behoort tot de top 10 gemeenten van Nederland. De gemeente is verdeeld in 9 stadsdelen die weer zijn onderverdeeld in 44 wijken. Verspreid in deze wijken heeft de gemeente circa 530 maatschappelijke vastgoed objecten. Het bureau Vastgoed van de afdeling Vastgoed, Sport en Accommodaties beheert technisch en juridisch het vastgoed namens de Aanbestedende dienst.

Regie-organisatie





Periodiek en Planmatig Onderhoud

- Voldoen aan wet- en regelgeving en veiligheid is een must voor ons
- We blijven altijd binnen budget
- We garanderen conditieniveaus
- Expertise in huis en bij partners gegarandeerd

Kenniscentrum met specialisten

- Preventief en correctief onderhoud
- Asset management
- MJOP
- Audits
- Energiemanagement
- Toets op duurzaamheid en marktconformiteit

Externe partners

- Uitvoering onderhoud
- Asbest
- Monumenten/ restauratie
- Inspecties

Oplostijden

- **UITVOERING PER DIRECT (AANRIJDTIJD BINNEN 30 MINUTEN)**
 - De klachten leiden tot aanzienlijke imagoschade voor de Opdrachtgever
 - De veiligheid van gebruikers of passanten is in het geding
 - Het gebruik van het pand wordt ernstig belemmerd
 - Er is sprake van ernstige gevolgschade waarin de factor tijd een rol speelt
- **UITVOERING BINNEN 4 UUR**
 - Het gebruik van het pand wordt belemmerd
 - Er is sprake van gevolgschade waarin de factor tijd een rol speelt
- **UITVOERING BINNEN 24 UUR**
 - Het gebruik van het pand wordt in geringe mate belemmerd
 - Er is sprake van geringe gevolgschade waarin de factor tijd geen rol speelt
 -
- **UITVOERING IN OVERLEG TUSSEN DE AANBESTEDENDE DIENST EN DE OPDRACHTNEMER**
 - De hersteltermijn kan te maken hebben met de wens van de klant, eventuele clustering van werkzaamheden en/of uitvoering gelijktijdig met reeds geplande andere werkzaamheden waardoor e.e.a. economisch gunstig kan worden uitgevoerd. Het tijdstip van uitvoering wordt in dit geval in overleg tussen de klant en de uitvoerende partij gekozen.

Vragen over contract

Grootste voordeel van dit contract

- Partnership
- Ontzorging
- SROI

Beste Artikel/afpraak van het contract

- TCO
- Lokaal ondernemerschap

Wat is er nog te verbeteren?

- Aantal eisen waarop gestuurd wordt
- Output/input

